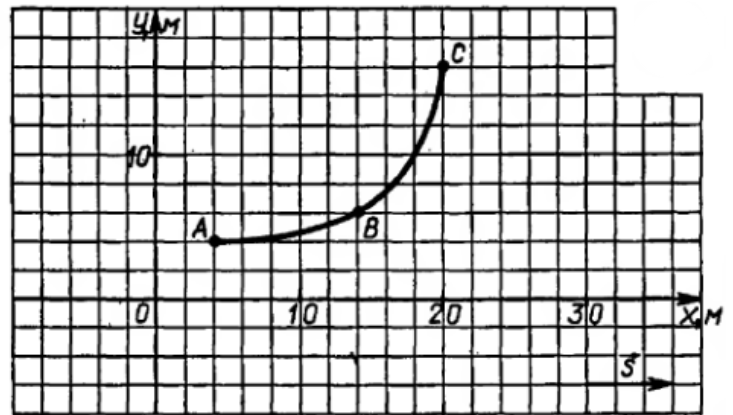


ВАРИАНТ № 9-1-2.

1. Лыжник прошёл 2 км на запад и, свернув на север, прошёл ещё 3 км, после чего он опять повернул на запад и прошёл ещё 2 км. Определить путь и перемещение лыжника.

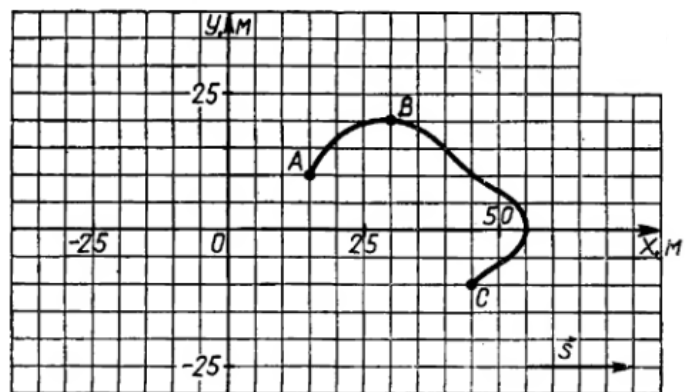
2. Перечертите рисунок в тетрадь, обозначьте векторы перемещений, найдите и запишите координаты точек, а также значение проекций векторов перемещений из точки А в В, из В в С и из А в С. Определите модули этих векторов.



ВАРИАНТ № 9-1-3.

1. Поезд от одной станции до другой идет сначала 20 км на юг, затем 20 км на юго-запад и последние 30 км на запад. Определить путь поезда и его перемещение.

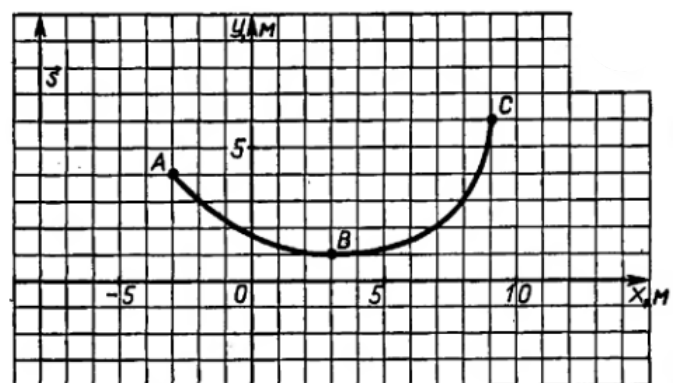
2. Перечертите рисунок в тетрадь, обозначьте векторы перемещений, найдите и запишите координаты точек, а также значение проекций векторов перемещений из точки А в В, из В в С и из А в С. Определите модули этих векторов.



ВАРИАНТ № 9-1-4.

1. Ученик, направляясь в школу, прошёл по улице на запад 400 м, затем, свернув направо, прошёл ещё 400 м. Найдите путь и перемещение ученика.

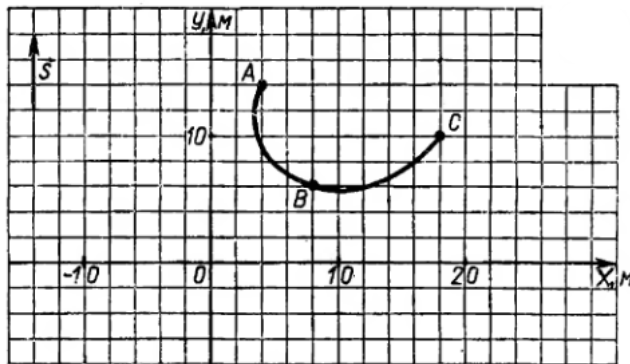
2. Перечертите рисунок в тетрадь, обозначьте векторы перемещений, найдите и запишите координаты точек, а также значение проекций векторов перемещений из точки А в В, из В в С и из А в С. Определите модули этих векторов.



ВАРИАНТ № 9-1-5.

1. Лыжник прошёл на запад 2 км и, свернув на север, прошёл ещё 3 км, после чего он опять повернул на запад и прошёл ещё 2 км. Определить путь и перемещение лыжника.

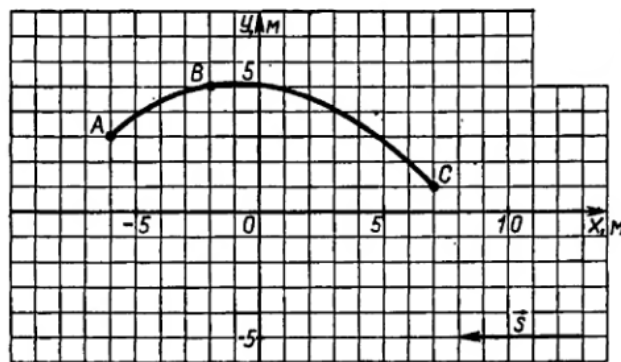
2. Перечертите рисунок в тетрадь, обозначьте векторы перемещений, найдите и запишите координаты точек, а также значение проекций векторов перемещений из точки А в В, из В в С и из А в С. Определите модули этих векторов.



ВАРИАНТ № 9-1-6.

1. Человек прошёл 7 км на северо-восток, затем 2 км на восток, после чего повернул на юго-запад прошёл 7 км. Каковы его путь и перемещение?

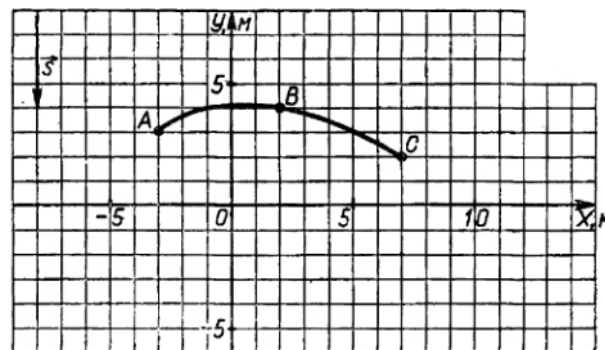
2. Перечертите рисунок в тетрадь, обозначьте векторы перемещений, найдите и запишите координаты точек, а также значение проекций векторов перемещений из точки А в В, из В в С и из А в С. Определите модули этих векторов.



ВАРИАНТ № 9-1-7.

1. Поезд от одной станции до другой идёт сначала 20 км на юг, затем 20 км на юго-запад и последние 30 км на запад. Определить путь поезда и его перемещение.

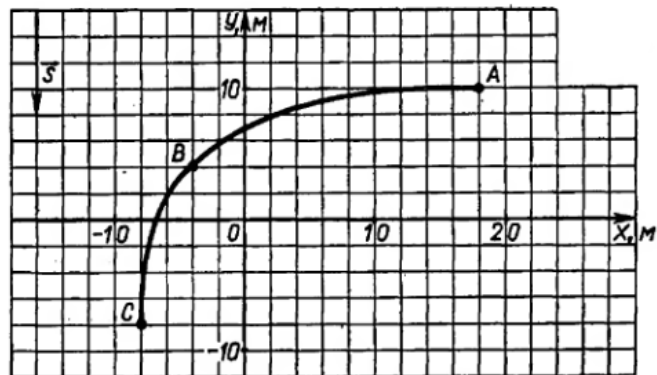
2. Перечертите рисунок в тетрадь, обозначьте векторы перемещений, найдите и запишите координаты точек, а также значение проекций векторов перемещений из точки А в В, из В в С и из А в С. Определите модули этих векторов.



ВАРИАНТ № 9-1-8.

1. Ученик, направляясь школу, прошёл на запад 400 м, затем, свернув направо, прошёл ещё 400 м. Найдите, путь и перемещение ученика.

2. Перечертите рисунок в тетрадь, обозначьте векторы перемещений, найдите и запишите координаты точек, а также значение проекций векторов перемещений из точки А в В, из В в С и из А в С. Определите модули этих векторов.



ВАРИАНТ № 9-1-9.

1. Пароход, двигаясь по реке, прошёл на восток 30 км, затем повернул по реке на северо-восток и прошёл ещё 20 км, последние 40 км он двигался на север. Каков путь парохода и его перемещение?

2. Перечертите рисунок в тетрадь, обозначьте векторы перемещений, найдите и запишите координаты точек, а также значение проекций векторов перемещений из точки А в В, из В в С и из А в С. Определите модули этих векторов.

