

Третий закон Ньютона



Из многочисленных наблюдений и опытов:

1. Тела взаимодействуют (непосредственно и на расстоянии)
2. Векторы сил направлены в противоположные стороны

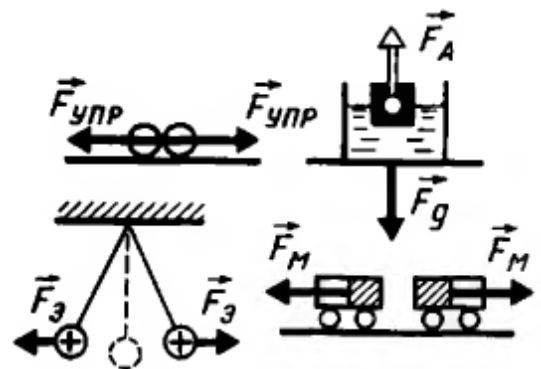
$$3. \frac{a_1}{a_2} = \frac{m_2}{m_1}; a_1 m_1 = a_2 m_2$$

$$\vec{F}_1 = -\vec{F}_2$$

Тела действуют друг на другавдоль одной прямой.

Особенности третьего закона Ньютона

- \vec{F}
- только парами
 - всегда при взаимодействии
 - одной природы
 - не уравниваются
 - для сил любой природы



Сверхъестественных сил в природе нет.

Проявление и использование (в природе и технике):

